



Pressemitteilung

München, den 17. November 2015

Blick-Winkel – Kunst und Inklusion

Bilder von Künstlerinnen und Künstlern mit Behinderung

**Vernissage am Dienstag, 8. Dezember, 17 Uhr, im Evangelischen Bildungswerk München
Ausstellung vom 9. Dezember 2015 bis 28. Januar 2016**

Am Dienstag, dem 8. Dezember, eröffnet das Evangelische Bildungswerk München (ebw) um 17 Uhr die Ausstellung „Blick-Winkel“. Das ebw lädt ein zur Vernissage und präsentiert Bilder von Menschen mit Behinderung. Die Arbeiten verweisen in ihrer schöpferischen Sensibilität und bemerkenswerten Bildsprache auf die originelle Wahrnehmung der Welt, welche ein jeder der Beteiligten mit sich bringt – und die in den Bildern ihren Ausdruck findet. Der Gebärdenchor der evangelischen Gehörlosengemeinde München und Umland begleitet den Abend und zeigt einige Lieder. Die Eröffnung wird in Deutsche Gebärdensprache gedolmetscht.

Die Ausstellung findet im Rahmen der Veranstaltungsreihe des Kulturreferats München „Was geht? Kunst und Inklusion“ statt sowie in Kooperation mit dem Verein Gemeinsam Leben Lernen e.V. und dem Gebärdenchor der evangelischen Gehörlosengemeinde München und Umland. Ziel ist es, dem Betrachter die Kunst von Menschen mit Behinderung auf anschauliche Weise nahe zu bringen und ihn für das Thema zu sensibilisieren.

„Jeder der acht Ausstellenden schaut auf seine oder ihre ganz eigene Art und Weise auf die Welt. Dabei sind die Medien, die sie für ihre Sicht der Dinge gebrauchen, so unterschiedlich wie sie selbst – ob ein zeichnerischer Strich, farbstarke Malerei oder der Blick durch die Linse einer Fotokamera. Die Vielfalt der Arbeiten beweist: Der Wunsch sich mitzuteilen und damit auch etwas über sich zu erzählen ist größer als die Hindernisse, vor die sich diese Künstlerinnen und Künstler oftmals in ihrem Alltag gestellt sehen“, so der Kurator Kilian Ihler.

Klaus Schmucker, 1. Vorsitzender des ebw, führt in die Ausstellung ein. Felix Leibrock, Geschäftsführer und pädagogischer Leiter des ebw, Rudi Sack, Geschäftsführer des Gemeinsam Leben Lernen e.V. und Kilian Ihler stellen die Künstlerinnen und Künstler vor.

Was/wann/wo in Kürze

Vernissage	Dienstag, 8. Dezember 2015, 17 Uhr, Eintritt frei
Ausstellung	Mittwoch, 9. Dezember 2015, bis Donnerstag, 28. Januar 2016, Eintritt frei Montag, Dienstag, Mittwoch und Freitag von 9 bis 14 Uhr Donnerstag von 12 bis 16 Uhr, oder nach Vereinbarung
Ort	Evangelisches Bildungswerk München e.V., 089/55 25 80-0 Herzog-Wilhelm-Straße 24/III, 80331 München – barrierefreier Zugang

Kontakt

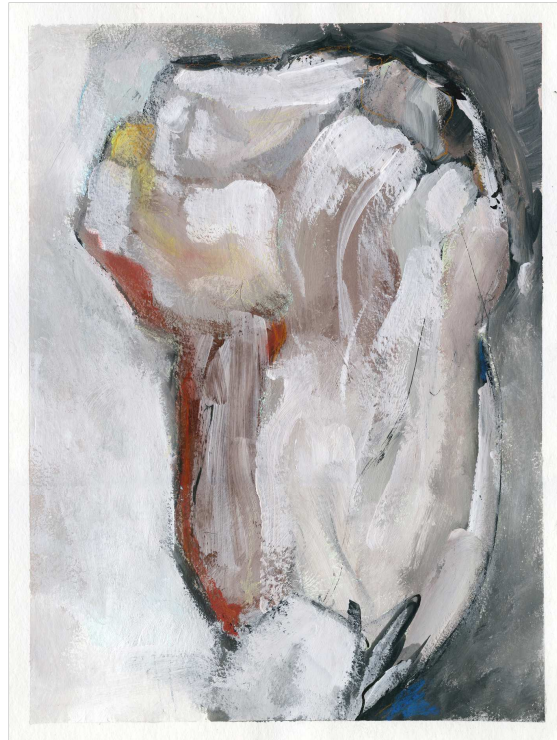
Presse: Gabriele Forstner, Tel. 089/55 25 80-0, presse@ebw-muenchen.de

Ausstellung: Felix Leibrock, Tel. 089/55 25 80-0, felix.leibrock@ebw-muenchen.de



Filzstift auf Papier

Fotonachweis: Bild von Kilian Gietzelt, 2014



Mischtechnik auf Papier: Acryl und Pastellkreide

Fotonachweis: Bild von Matthias Glemser, 2015

Evangelisches Bildungswerk München e.V. (ebw): Der gemeinnützige Verein ist Dachverband für die evangelischen Gemeinden und Dienste im Dekanat München, um Bildung für Erwachsene zu fördern und zu unterstützen. In dieser Funktion führt das ebw neben zahlreichen Serviceleistungen in Fragen der Erwachsenenbildung auch eine Vielzahl von Seminaren und Projekten durch. Angeboten werden Veranstaltungen zu den Themenbereichen Arbeitswelt, Soziales, Gesundheit, Glaube, Medien und Kultur. Weitere Informationen unter www.ebw-muenchen.de

Gemeinsam Leben Lernen e.V. Der Verein entstand im Jahr 1980 als Zusammenschluss von Eltern geistig behinderter Kinder und Jugendlicher. Er macht Angebote, die Menschen mit geistiger Behinderung eine selbstverständliche Teilhabe am „normalen“ gesellschaftlichen Leben ermöglichen und dabei insbesondere das Zusammenleben von Menschen mit und ohne Behinderung fördern. Heute erreicht der Verein mit seinen Wohnangeboten und dem Ambulanten Dienst insgesamt ca. 300 Menschen mit Behinderung und ihre Familien. Weitere Informationen unter www.gll-muenchen.de

Die evangelische **Gehörlosengemeinde München und Umland** trifft sich regelmäßig, um Menschen zu begegnen und über Gott und die Welt zu reden. Zur Gehörlosengemeinde München und Umland gehören ca. 300 gehörlose, ertaubte und hörende Gemeindeglieder. Die Gottesdienste und Veranstaltungen der Münchener Gehörlosengemeinde werden in Deutscher Gebärdensprache (kurz: DGS) oder lautsprach-begleitenden Gebärden (kurz: LBG) angeboten. In der Gemeinde arbeiten gehörlose und hörende Mitarbeitende in gemeinsamen Teams. Alle Mitarbeitenden sind gebärdensprachkompetent. Weitere Informationen unter www.egg-bayern.de/Gemeinden/Muenchen