

Pressemitteilung

München, den 6. März 2018

Kunstaussstellung „Flirrender Wüstensand – Glanz der Seele“ Vernissage am Dienstag, dem 24. April, um 18 Uhr im Evangelischen Bildungswerk München

„Flirrender Wüstensand - Glanz der Seele“ ist der Titel der nächsten Ausstellung im Evangelischen Bildungswerk München (ebw). Eröffnet wird diese am Dienstag, dem 24. April durch Achim Schmid, Vorstand des ebw. Präsentiert werden Bilder der Künstlerin Judith Marscheck.

In ihren Bildern bringt die Künstlerin den scheinbar gleichförmigen Wüstensand in den unterschiedlichsten Formen zum Erstrahlen. Die Kunstwerke treten in den Raum. Diese Plastizität sowie das Zusammentreffen von Gegensätzen verleiht den Bildern eine außergewöhnliche Ausdrucksstärke – und nimmt den Betrachter mit in eine andere Welt. Seine Seele beginnt zu glänzen. Marscheck möchte mit ihren Bildern einen positiven Gegenpol zu dem schaffen, was in der Welt geschieht und uns verunsichert, verängstigt und uns Sorgen bereitet.

Oft schon hat sie die Wüste bereist. Ein Aufenthalt dort bringt sie in unglaublicher Kürze zu ihrem innersten Wesenskern. Das scheinbare Nichts der Wüste weckt ihre kreative Inspiration. „In meinen Kunstwerken bringe ich Gefühle zum Ausdruck, die ich in mir trage und auf Leinwand bringe. Diese Gefühle strahlen meine Kunstwerke aus und erzeugen sie ebenfalls im Betrachter. Es handelt sich dabei um positive Empfindungen, die für den Menschen ganz elementar sind und Gutes in seiner Seele bewirken. Die Kunstwerke führen ihn zu seinen verborgenen Wünschen und zu seiner ureigenen Kreativität. Er fühlt sich lebendig und spürt seine Stabilität und innere Ruhe. Seine Seele beginnt zu glänzen“, so die Künstlerin.

Das Besondere an ihrer Technik: Wüstensand direkt mit Acrylfarbe vermischt, Strukturpaste und Silikon lassen die Bilder plastisch erscheinen. Zuerst wird auf die Leinwand Strukturpaste aufgetragen, dann mit verschiedenen Spachteln geformt, modelliert und nach Trocknung mit Acrylfarben koloriert. Teilweise wird die mit Sand gemischte Farbe direkt auf Leinwand gespachtelt. Goldner Glanz der unterschiedlichsten Farben zeichnen die Kunstwerke aus.

Musikalisch umrahmt wird die Vernissage durch Sophie Kister am Klavier und Cello sowie Andreas Schmid am Klavier.

Was/wann/wo – in Kürze

Vernissage „Flirrender Wüstensand – Glanz der Seele“

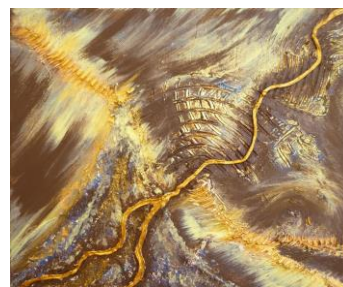
| | |
|-------------|---|
| Vernissage | Dienstag, 24.04., 18 Uhr, Eintritt frei |
| Ausstellung | Mittwoch, 25.04., bis Donnerstag, 07.06., Eintritt frei Montag bis Donnerstag 9 - 16 Uhr, Freitag 9 - 14 Uhr, oder nach Vereinbarung |
| Ort | Evangelisches Bildungswerk München e.V. Herzog-Wilhelm-Str. 24/III, 80331 München, Tel. 089/55 25 80-0 |

Kontakt

Ausstellung: Dr. Felix Leibrock, Tel. 089/55 25 80-0, felix.leibrock@ebw-muenchen.de
Presse: Gabriele Forstner, Tel. 089/55 25 80-0, presse@ebw-muenchen.de



Titel: Flirrender Wüstensand
Maße: Breite 40cm x Höhe 50cm
Acrylfarben gemischt mit Wüstensand auf Leinwand
Foto: © Judith Marscheck



Titel: Leidenschaftlicher Tanz der Elemente - Frühling
Maße: Breite 30cm x Höhe 25cm
Acrylfarben, Strukturpaste und Silikon auf Leinwand
Foto: © Judith Marscheck



Judith Marscheck, Foto: © Judith Marscheck

Evangelisches Bildungswerk München e.V. (ebw): Der gemeinnützige Verein ist Dachverband für die evangelischen Gemeinden und Dienste im Dekanat München, um Bildung für Erwachsene zu fördern und zu unterstützen. In dieser Funktion führt das ebw neben zahlreichen Serviceleistungen in Fragen der Erwachsenenbildung auch eine Vielzahl von Seminaren und Projekten durch. Angeboten werden Veranstaltungen zu den Themenbereichen Arbeitswelt, Soziales, Gesundheit, Glaube, Medien und Kultur. Weitere Informationen unter: www.ebw-muenchen.de

Judith Marscheck, geboren in Gießen, wohnhaft in München
Sie studierte in Marburg an der Lahn Humanbiologie (Theoretische Medizin) und ist Heilpraktikerin. Seit zehn Jahren lebt sie in München und arbeitet als Dozentin in der Erwachsenenbildung.